



CASTANEA
BEDRIJFSMAKELAARS

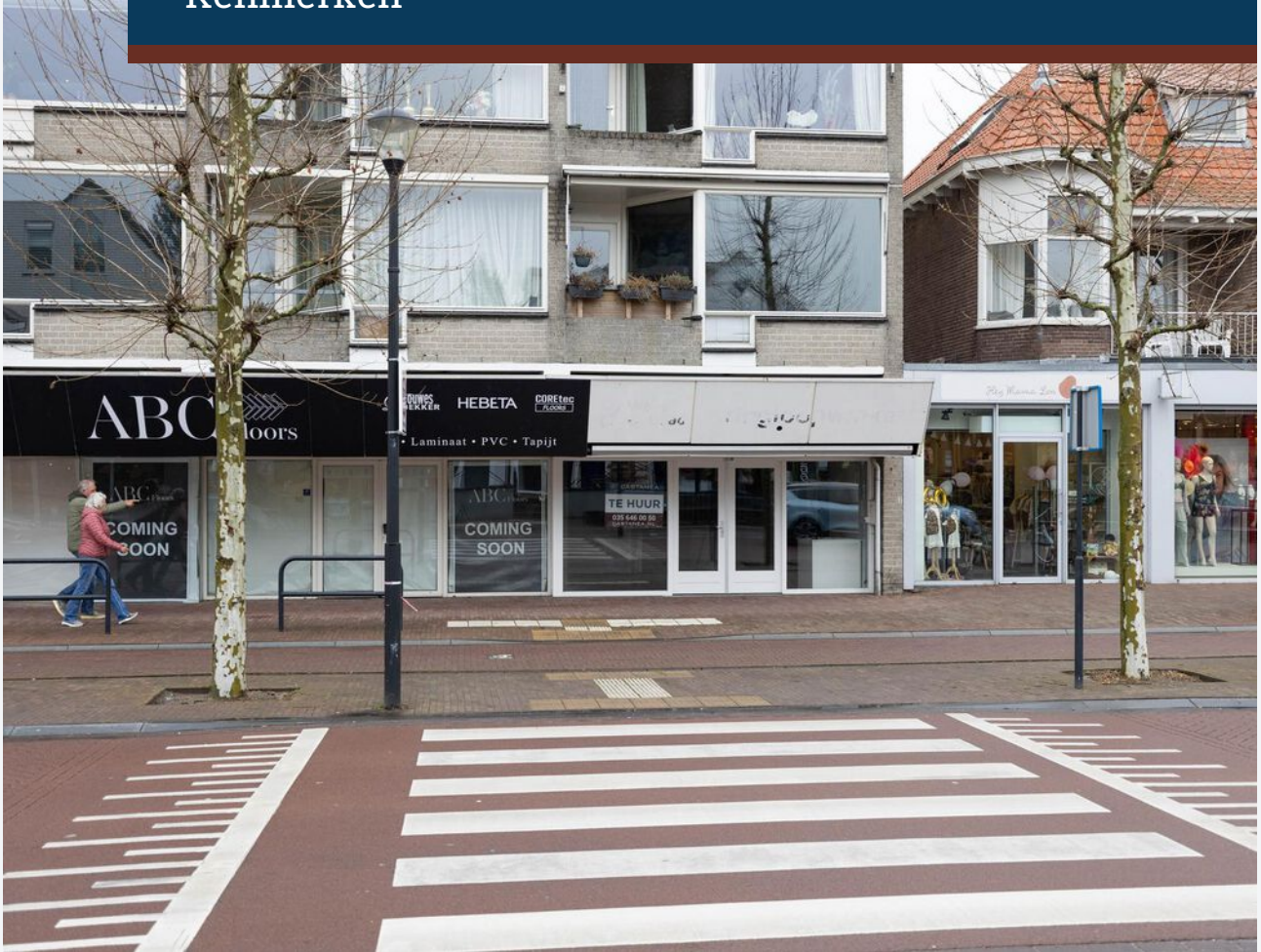


van Weedestraat 14 | Soest

Oppervlakte 275 m² | € 20.000,- p.j. (excl. BTW)



Kenmerken



Kenmerken object



Ligging

winkelgebied stadscentrum



Welstandsklasse

A1



Oppervlakte

275 m²



Hoofdbestemming

winkelruimte



Huurprijs

€ 20.000,- per jaar (excl. BTW)



Energie label



Beschrijving object

De gemeente Soest telt ruim 45.000 inwoners. De afstand van Soest tot Utrecht bedraagt ongeveer 20 km, tot Amersfoort 7 km en tot Hilversum 10 km. Deze plaatsen zijn zowel met de auto, de fiets als het openbaar vervoer prima te bereiken. Door aanpassingen op van de Van Weedestraat heeft de straat een modern en net karakter gekregen met voldoende ruimte voor voetpaden, fietsers, auto's en parkeren.



Object

Gelegen op een goede A1 locatie in het centrum van Soest. In de omgeving bevinden zich o.a. Blokker, Eko-Plaza, Kruidvat en diverse modewinkels voor zowel kleding en schoenen.



Vloeroppervlak

De totale winkelruimte omvat circa 275 m² bruto vloeroppervlak, als volgt verdeeld:

- Begane grond circa 138 m²;
- Kelder circa 46 m²;
- Overige ruimte circa 91 m².



Opleveringsniveau

Het gehuurde wordt casco verhuurd.



Parkeergelegenheid

Er is voldoende parkeergelegenheid aanwezig in de straat.



Aanvangshuurprijs

De aanvangshuurprijs bedraagt € 20.000,- per jaar, exclusief BTW.



Huurbetaling

De huurbetalingsverplichting dient per maand vooruit betaald te worden door middel van een automatische incasso.



Servicekosten

Huurder dient de meters betreffende gas, water en elektra op haar naam te doen stellen en het verbruik rechtstreeks te voldoen aan de desbetreffende openbare nutsbedrijven.



Aanvaarding

Het object is in overleg tussen partijen te aanvaarden.



Huurtermijn

5 jaar met 5 optiejaren, waarbij een opzegtermijn wordt gehanteerd van 12 maanden. Een afwijkende huurtermijn is bespreekbaar.



Zekerheidsstelling

Bij ondertekening van de huurovereenkomst wordt een bankgarantie of waarborgsom verlangd ter grootte van drie maanden huurbetalingsverplichting en de verschuldigde BTW over het gehele bedrag.



Huurprijsindexering

Jaarlijks, voor het eerst één jaar na de huuringangsdatum, wordt de laatst geldende huurprijs verhoogd op basis van het maandprijsindexcijfer volgens de consumentenprijsindex (CPI) reeks alle huishoudens (2015 = 100), gepubliceerd door het Centraal Bureau voor de Statistiek (CBS). De huurprijs zal géén daling ondergaan.



Huurovereenkomst

De op te stellen huurovereenkomst is conform de overeenkomst die door de Raad voor Onroerende Zaken in september 2012 is vastgesteld en zoals gehanteerd door de Nederlandse Vereniging van Makelaars (NVM) met de bijbehorende algemene bepalingen.



Bestemming

Het vigerende bestemmingsplan van de Gemeente Soest geeft aan dat de winkelruimte uitermate geschikt is voor:

- detailhandel, met uitzondering van supermarkten;
- dienstverlening met overwegend een baliefunctie, zoals reisbureaus, bankfilialen, makelaarskantoren, kap- en schoonheidssalons, schoenmakers.

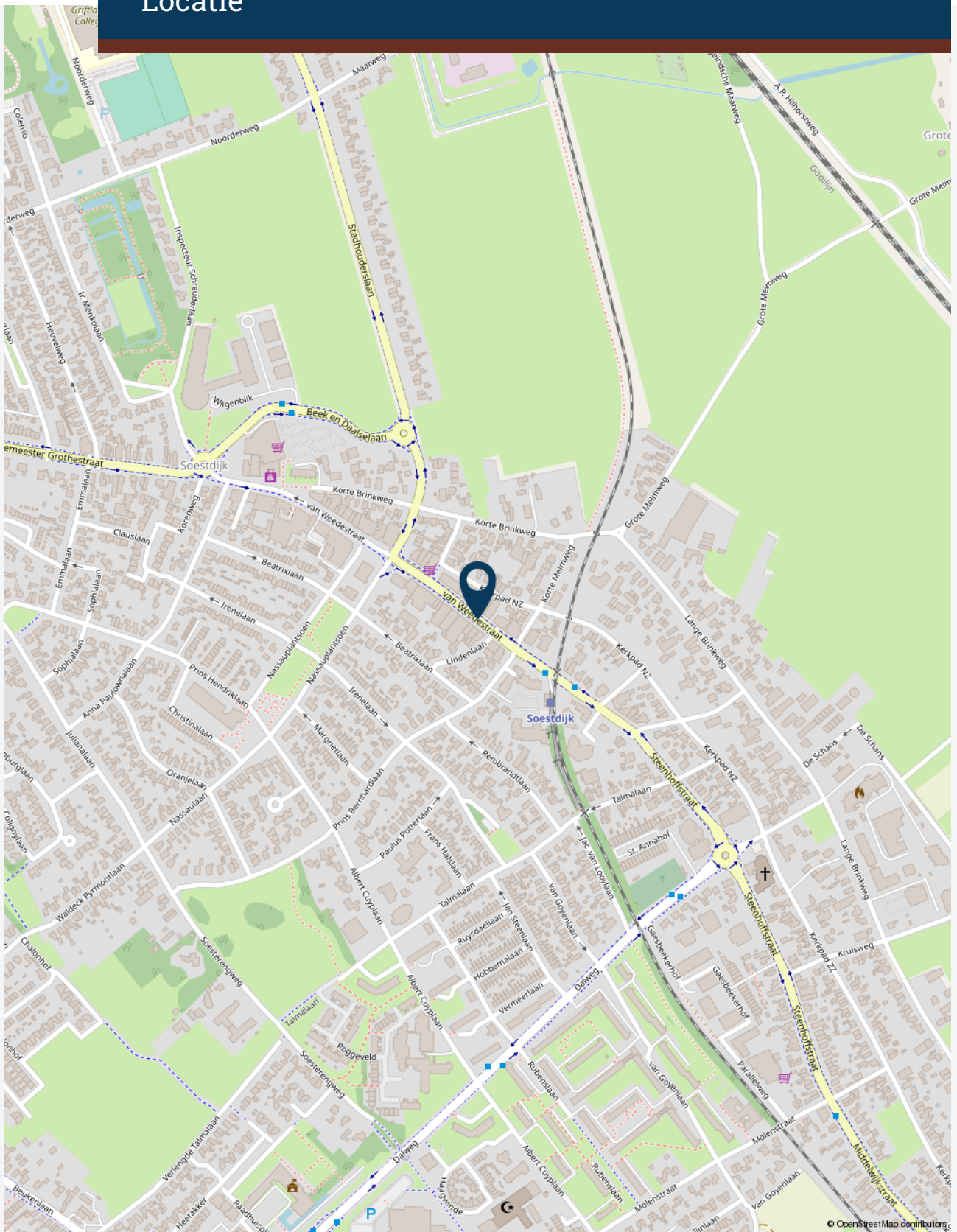
Huurder dient zelf zijn exploitatie te toetsen aan het vigerende bestemmingsplan.

Gunning

De verhuurder behoudt zich het recht van gunning voor.

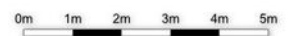
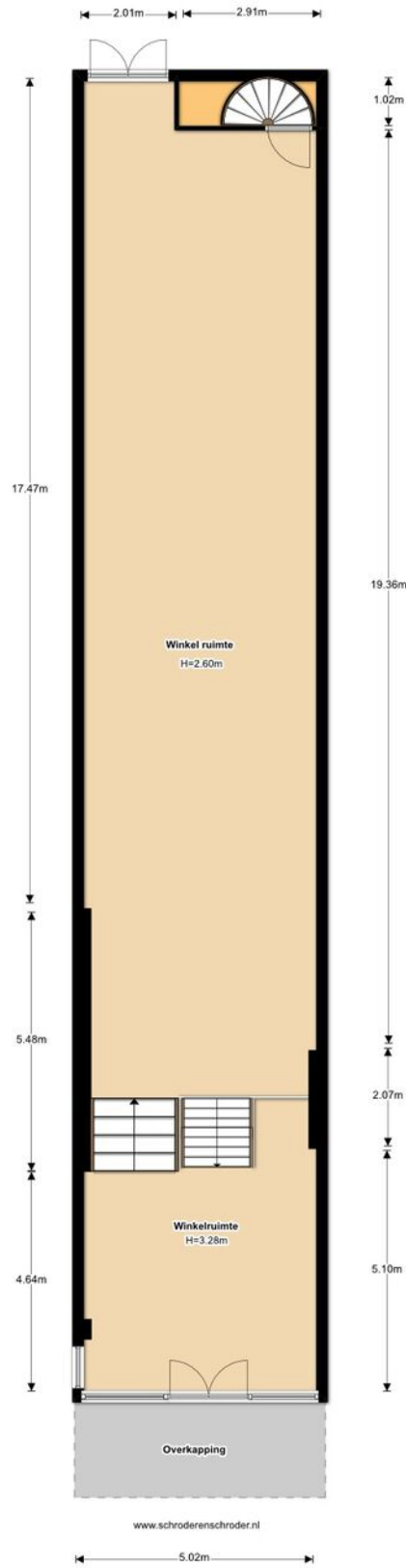


Locatie



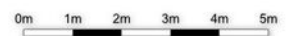
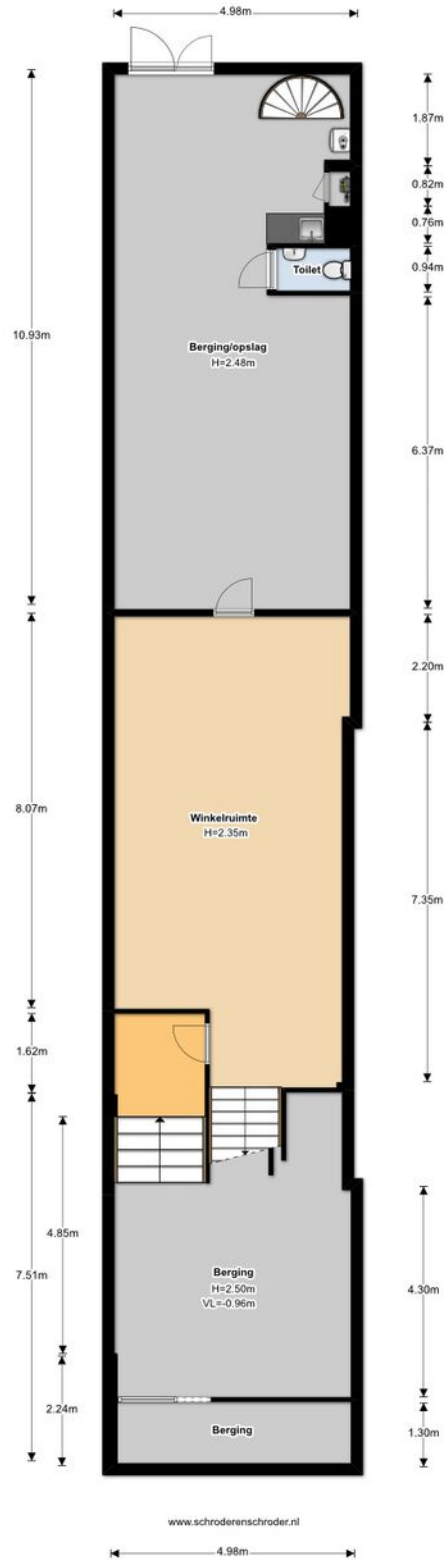


Plattegrond(en)





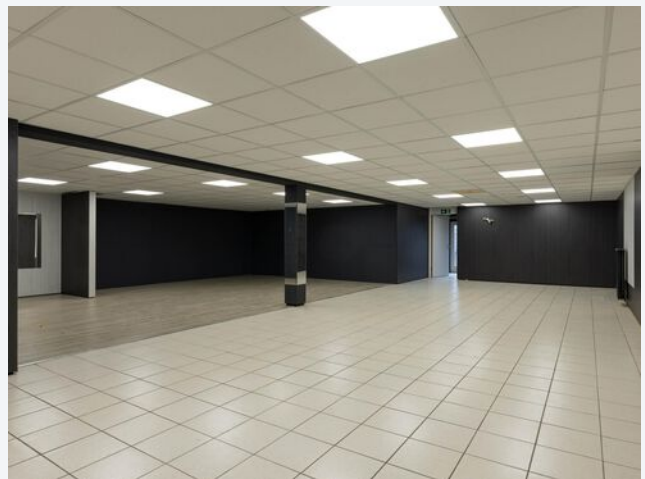
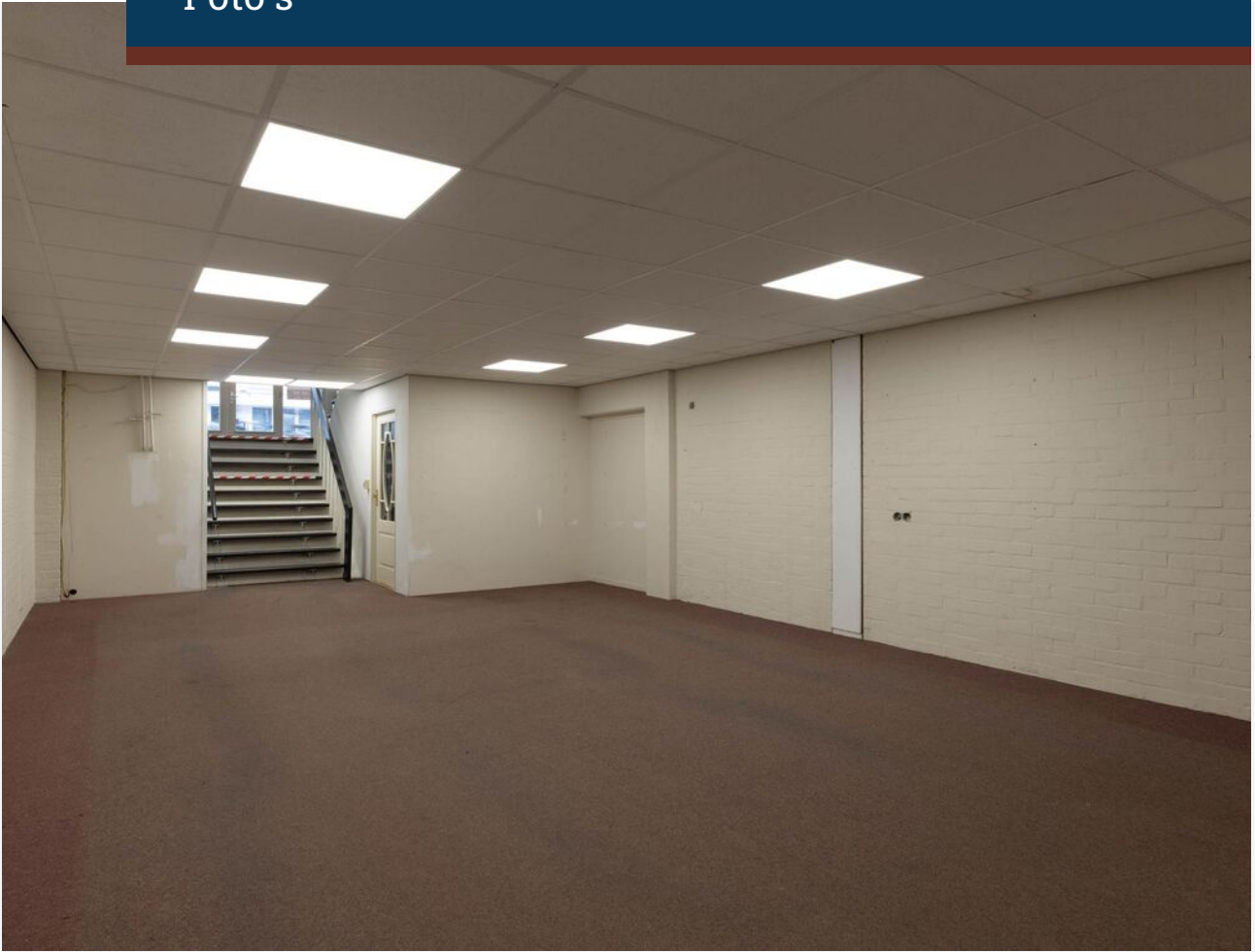
Plattegrond(en)





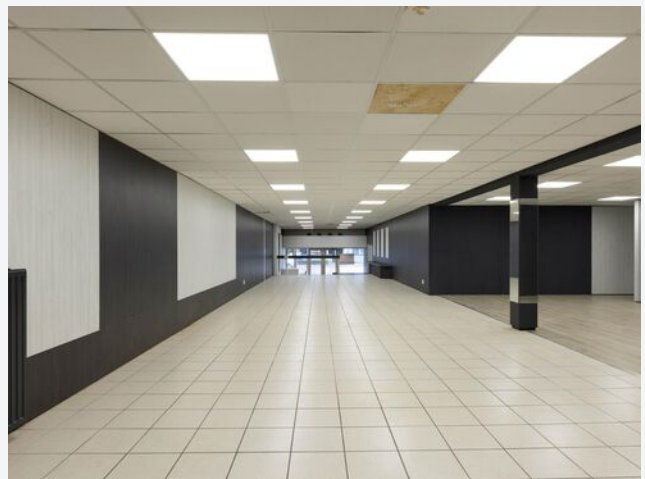
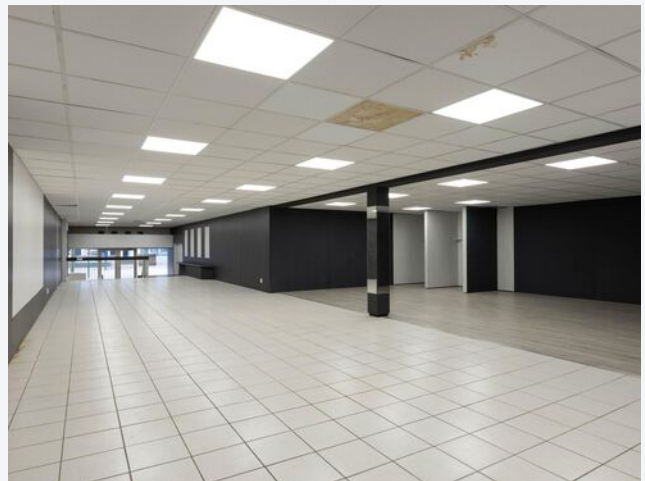


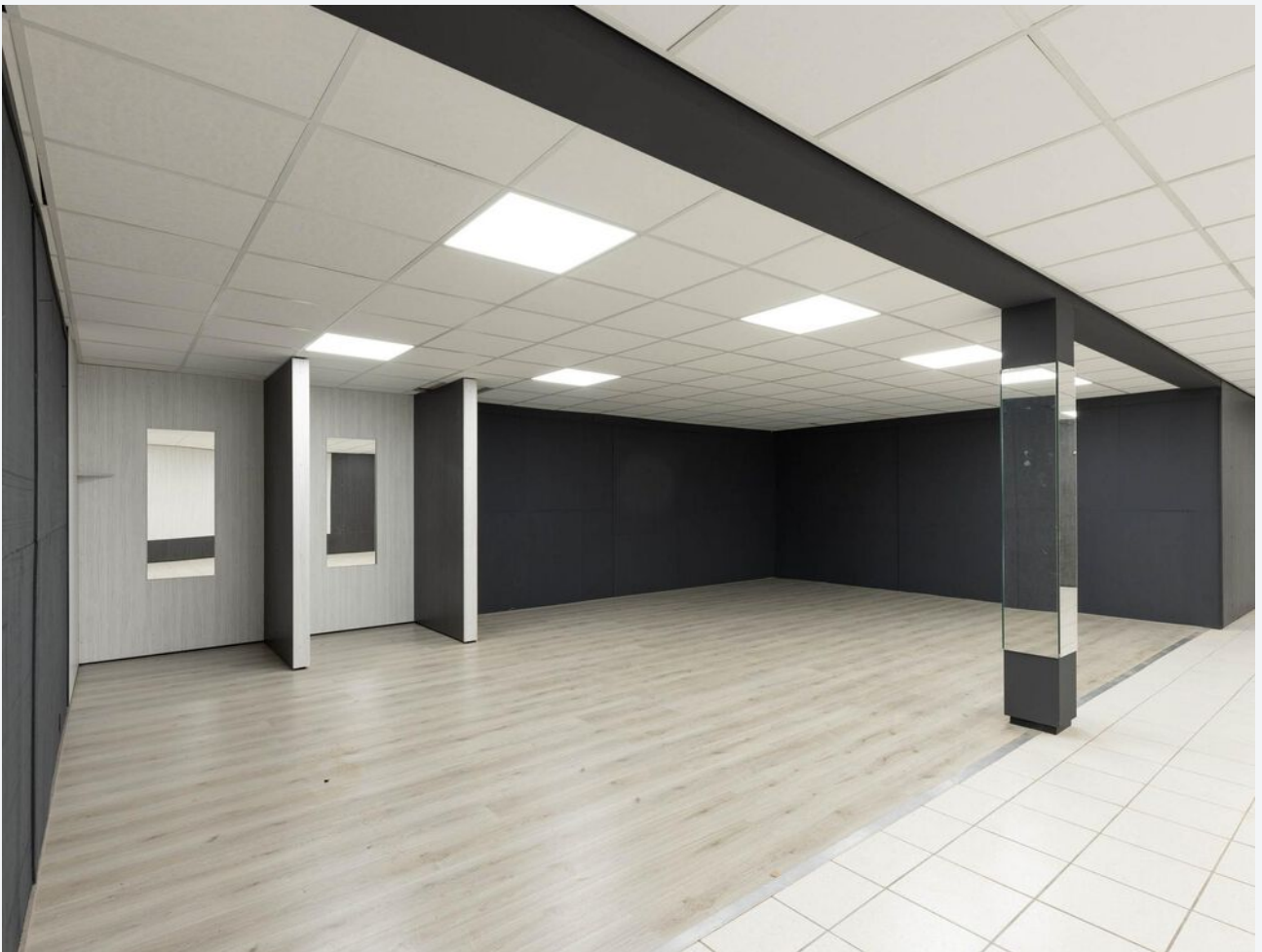
Foto's





Foto's







Foto's





CASTANEA
BEDRIJFSMAKELAARS



S. (Stephen) Heinlein

Retail specialist

06 – 22 346 340
stephen@castanea.nl



A. (Annefleur) Munnichs-Barbas

Backoffice - PA

035 - 646 00 50
annefleur@castanea.nl

De informatie uit de gehele brochure is geheel vrijblijvend en uitsluitend voor geadresseerde bestemd. Alle gegevens zijn door ons met zorg samengesteld. Ten aanzien van de juistheid ervan kunnen wij echter geen aansprakelijkheid aanvaarden. Deze informatie is slechts een uitnodiging om in onderhandeling te treden.

Castanea Bedrijfsmakelaars B.V.
Arena 300, 1213 NW Hilversum
Postbus 230, 1200 AE Hilversum
T. 035 646 00 50
info@castanea.nl | www.castanea.nl

 **NRVT**
Register-Taxateur



 **IMI**
taxatie management
instituut
Powered by NVM

 **vastgoedcert**
gecertificeerd