



**CASTANEA**  
BEDRIJFSMAKELAARS



**Gijsbrecht van Amstelstraat 133 | Hilversum**

Oppervlakte ca. 296 m<sup>2</sup> BVO | € 49.500,- p.j. (excl. BTW)



## Kenmerken



### Kenmerken object

	Ligging	wijkwinkelcentrum
	Welstandsklasse	A2
	Oppervlakte	ca. 296 m <sup>2</sup> BVO
	Hoofdbestemming	winkelruimte
	Huurprijs	€ 49.500,- per jaar (excl. BTW)
	Energie label	A



# Beschrijving object

De Gijsbrecht van Amstelstraat is een levendig en goed bezochte winkelstraat in Hilversum Zuid. Hier zijn ruim 100 winkels gevestigd, variërend van grote landelijke partijen tot gerenommeerde lokale speciaalzaken. De winkelstraat is makkelijk bereikbaar en beschikt over goede betaalde parkeer voorzieningen aan de straat of aan één van de zijstraten. En bevindt zich in dé mediastad van Nederland met circa 90.000 inwoners en vervult hiermee een belangrijke regionale rol in.



## Object

Het unieke gerenoveerde winkelobject is gelegen in de levendige en drukbezochte winkelstraat aan de Gijsbrecht van Amstelstraat. Hier zijn ruim 100 winkels gevestigd, variërend van grote landelijke partijen tot gerenommeerde lokale detaillisten. Deze winkelruimte ligt met name tussen de landelijke en lokale ondernemers, waaronder o.a. Etos, Kruidvat, maar ook de Franse bakker en andere publiekstrekkers. De royale metrage maakt deze winkel uniek. De hoekligging zorgt voor een uitstekende attentiewaarde en beschikt tevens over de grootste etalage van de Gijsbrecht van Amstelstraat.



## Vloeroppervlak

De winkelruimte omvat circa 296 m<sup>2</sup> BVO. De winkelruimte kent een frontbreedte van circa 18 m<sup>1</sup>.



## Opleveringsniveau

Het gehuurde wordt casco verhuurd, inclusief de navolgende voorzieningen:

- pantry;
- toilet;
- winkelpui.



## Parkeergelegenheid

Parkeren en laad en los mogelijkheden op eigen terrein.



## Huurprijs

De aanvangshuurprijs bedraagt € 49.500,- per jaar, exclusief BTW.



## Huurbetaling

De huurbetalingsverplichting dient per maand vooruit betaald te worden door middel van een automatische incasso.



## Servicekosten

Huurder dient de meters betreffende gas, water en elektra op haar naam te doen stellen en het verbruik rechtstreeks te voldoen aan de desbetreffende openbare nutsbedrijven.



## Huurtermijn

5 jaar met 5 optiejaren, waarbij een opzegtermijn wordt gehanteerd van 12 maanden.



## Aanvaarding

In overleg.



## Zekerheidsstelling

Bij ondertekening van de huurovereenkomst wordt een bankgarantie of waarborgsom verlangd ter grootte van drie maanden huurbetalingsverplichting.



## Huurprijsindexering

Jaarlijks, voor het eerst één jaar na de huuringangsdatum, wordt de laatst geldende huurprijs verhoogd op basis van het maandprijsindexcijfer volgens de consumentenprijsindex (CPI) reeks alle huishoudens (2015 = 100), gepubliceerd door het Centraal Bureau voor de Statistiek (CBS). De huurprijs zal géén daling ondergaan.



## Huurovereenkomst

De op te stellen huurovereenkomst is conform de overeenkomst die door de Raad voor Onroerende Zaken in september 2012 is vastgesteld en zoals gehanteerd door de Nederlandse Vereniging van Makelaars (NVM) met de bijbehorende algemene bepalingen.



## Bestemming

Het vigerende bestemmingsplan van de Gemeente Hilversum geeft aan dat de winkelruimte uitermate geschikt is voor het gebruik voor:

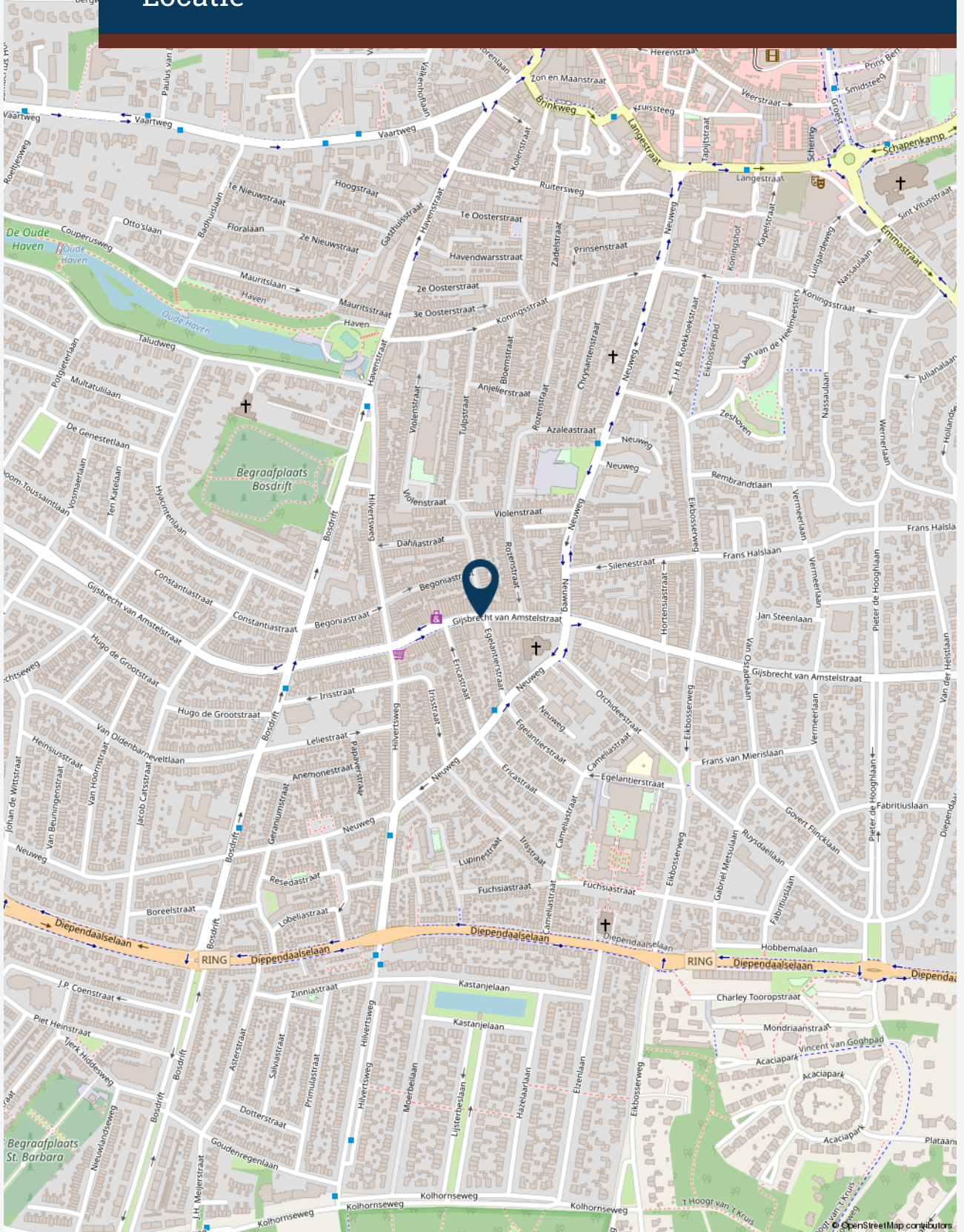
- detailhandel;
- dienstverlening;
- kantoren met baliefunctie;
- horeca behorende tot ten hoogste categorie A en B opgenomen in de Staat van Horeca activiteiten.

Huurder dient zelf zijn exploitatie te toetsen aan het vigerende bestemmingsplan.

Er is een winkeliersvereniging in de vorm van een BIZ.

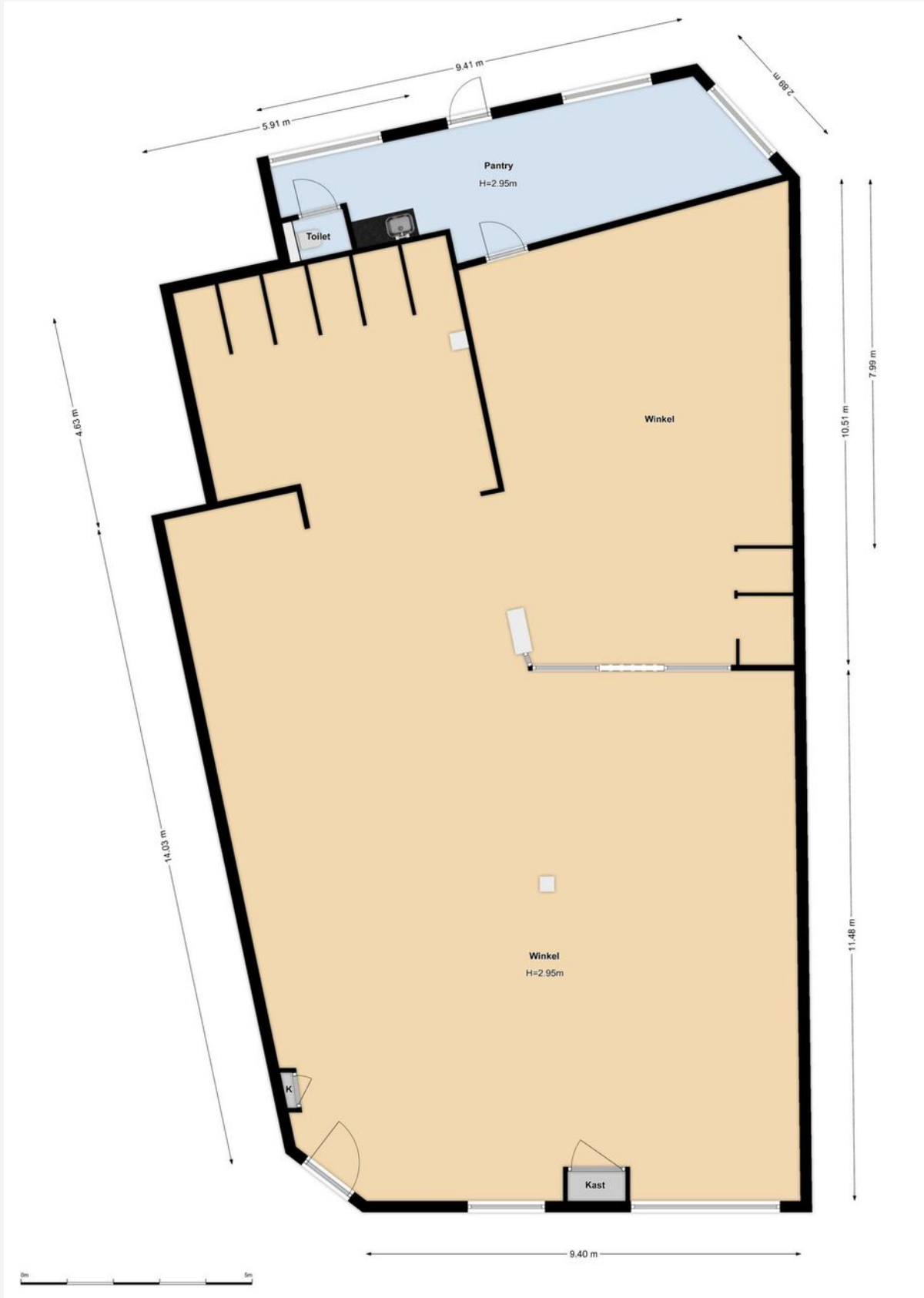


# Locatie





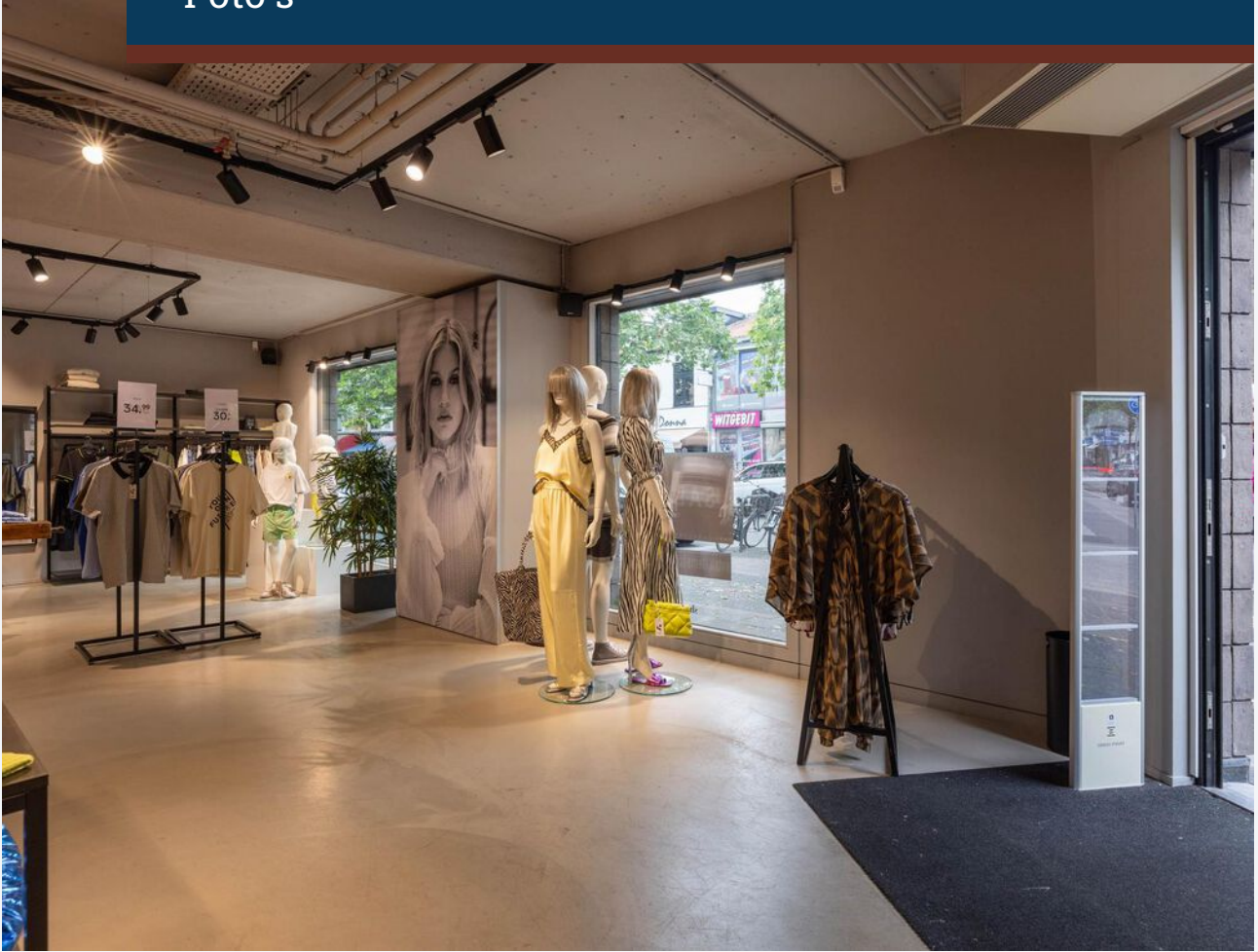
# Plattegrond(en)





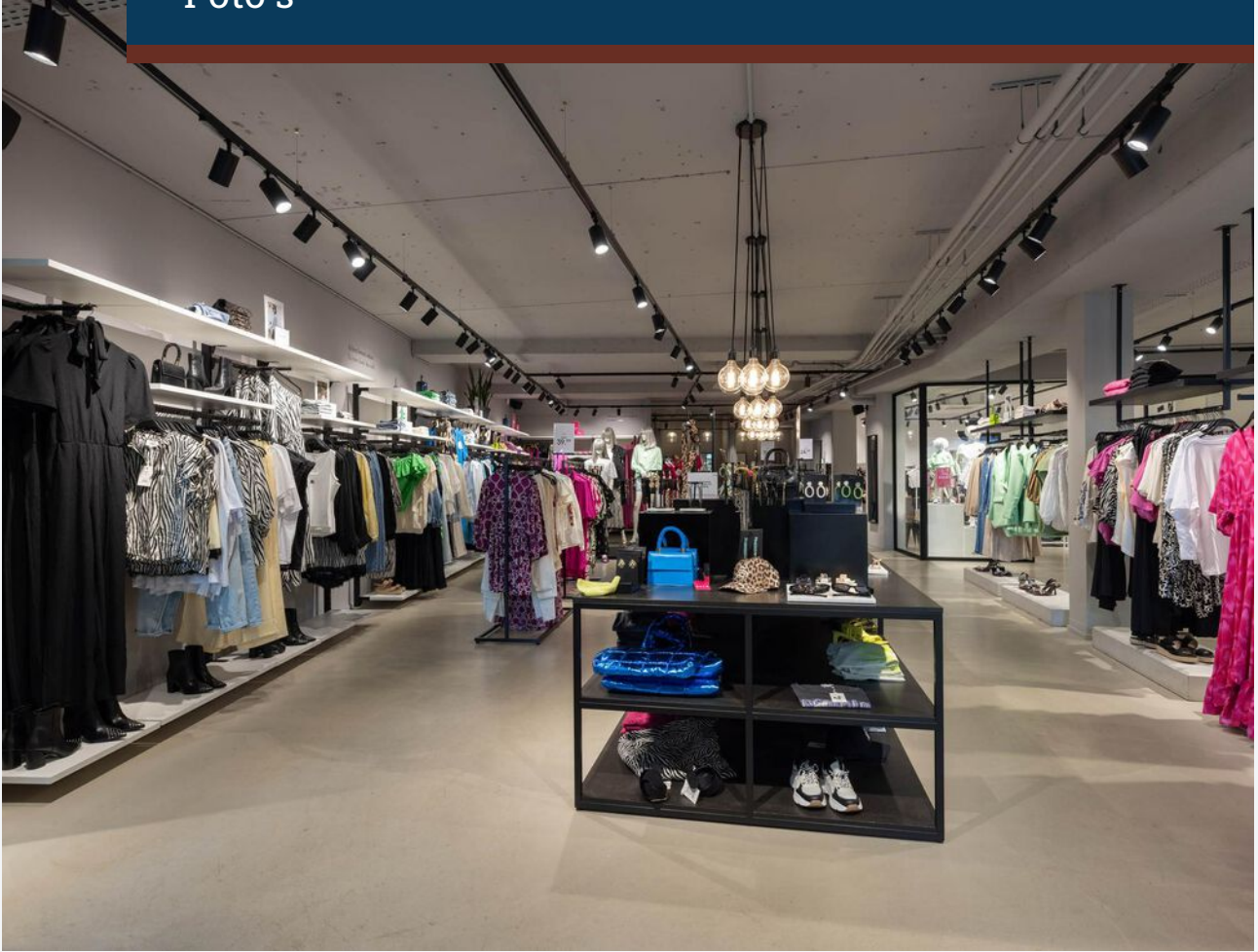


# Foto's





# Foto's

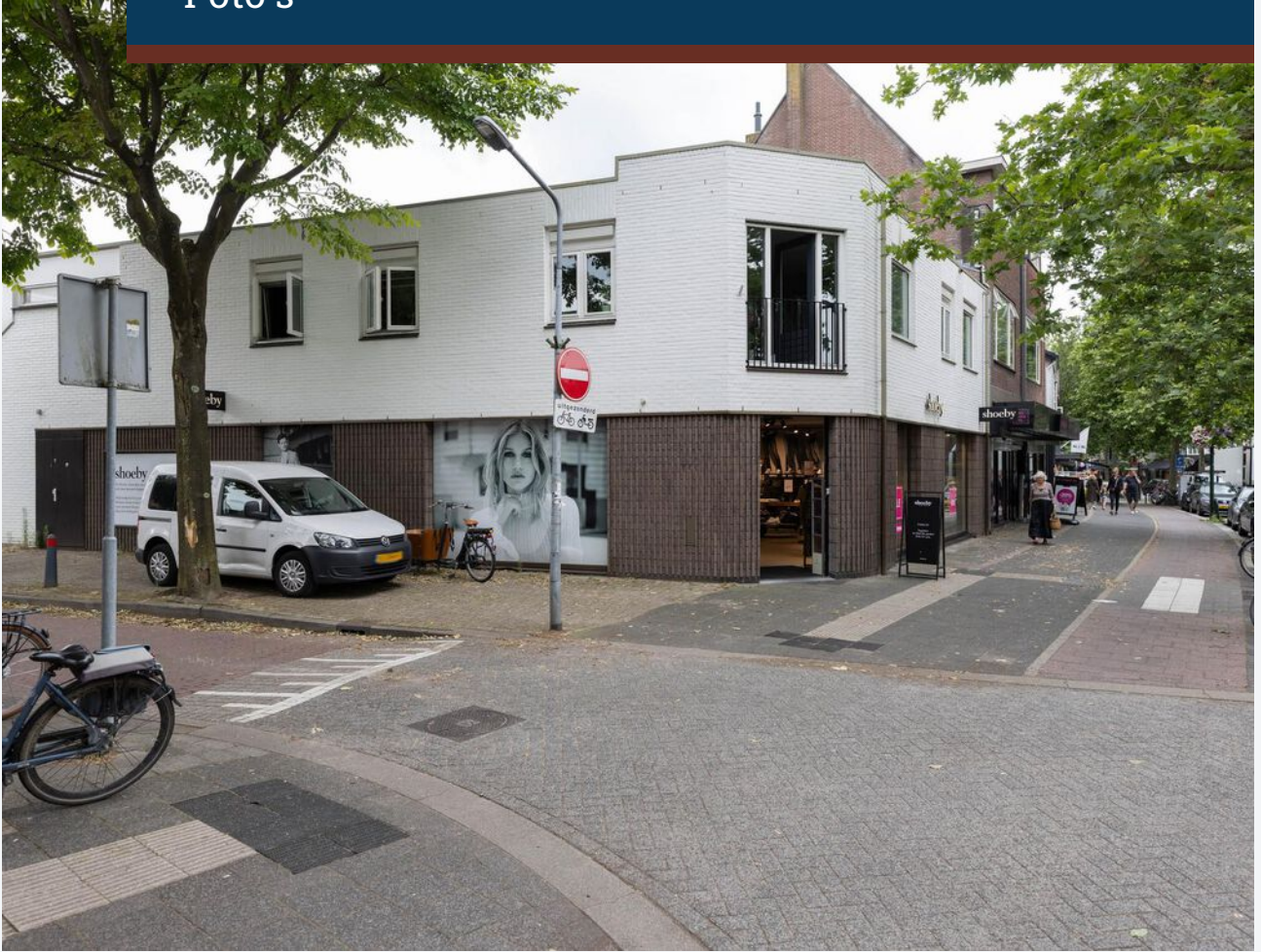








# Foto's





**CASTANEA**  
BEDRIJFSMAKELAARS



**S. (Stephen) Heinlein**

Retail specialist

06 – 22 346 340

[stephen@castanea.nl](mailto:stephen@castanea.nl)



**A. (Annefleur) Munnichs-Barbas**

Backoffice - PA

035 - 646 00 50

[annefleur@castanea.nl](mailto:annefleur@castanea.nl)

De informatie uit de gehele brochure is geheel vrijblijvend en uitsluitend voor geadresseerde bestemd. Alle gegevens zijn door ons met zorg samengesteld. Ten aanzien van de juistheid ervan kunnen wij echter geen aansprakelijkheid aanvaarden. Deze informatie is slechts een uitnodiging om in onderhandeling te treden.

**Castanea Bedrijfsmakelaars B.V.**

Arena 300, 1213 NW Hilversum

Postbus 230, 1200 AE Hilversum

T. 035 646 00 50

[info@castanea.nl](mailto:info@castanea.nl) | [www.castanea.nl](http://www.castanea.nl)

