



CASTANEA
BEDRIJFSMAKELAARS



Stationsplein 6 | Hilversum

Oppervlakte 140 m² | € 30.000,- p.j. (excl. BTW)



Kenmerken



Kenmerken object

	Ligging	stationslocatie Hilversum CS
	Welstandsklasse	B1
	Oppervlakte	140 m ²
	Hoofdbestemming	winkelruimte
	Huurprijs	€ 30.000,- per jaar (excl. BTW)
	Energie label	



Beschrijving object

De afgelopen jaren heeft de gemeente Hilversum het stationsgebied ingrijpend veranderd, heringericht en opgewaardeerd tot de entree van Hilversum. In het bijzonder heeft het stationsplein een metamorfose ondergaan, waarbij nieuwe functies zijn toegevoegd (horeca, winkels en wonen) en de openbare ruimte is opgewaardeerd (terrassen en nieuwe groenvoorzieningen). Door de ligging in het hart van Hilversum, biedt deze locatie een levendige werkomgeving met een breed scala aan faciliteiten in de directe omgeving. Winkels, restaurants, cafés en sportfaciliteiten liggen letterlijk om de hoek.



Object

De winkelruimte is gelegen in het NS-station Hilversum. Hiermee is de bereikbaarheid met openbaar vervoer uitstekend te noemen. De winkelruimte is gelegen tussen AH-to-go, Starbucks en Smullers.



Vloeroppervlak

Van de winkelruimte is geen NEN 2580 meetrapport beschikbaar. De winkelruimte kent aan de begane grond een vloeroppervlak van ca. 117 m² en een personeelsruimte van ca. 23 m².

De winkelruimte kent een frontbreedte van circa 23 m¹, verdeeld aan de spoorzijde van ca. 17,5 meter en ca. 5,5 meter in de hal.



Opleveringsniveau

De winkel wordt in de huidige casco staat verhuurd inclusief de navolgende voorzieningen:
- lichtstraat met verlichting.



Parkeergelegenheid

Q-park parkeergarages bij het station en de Hilvertshof, parkeergarages Gooische Brink en City Parking welke zich op korte loopafstand bevinden.



Aanvangshuurprijs

De aanvangshuurprijs bedraagt € 30.000,- per jaar, excl. BTW.



Huurbetaling

De huurbetalingsverplichting dient per maand vooruit betaald te worden door middel van een automatische incasso.



Servicekosten

Huurder dient de meters betreffende gas, water en elektra op haar naam te doen stellen en het verbruik rechtstreeks te voldoen aan de desbetreffende openbare nutsbedrijven.



Huurtermijn

5 jaar met 5 optie jaren, waarbij een opzegtermijn wordt gehanteerd van 12 maanden. Een kortere huurperiode is bespreekbaar.



Aanvaarding

Het object is in overleg tussen partijen te aanvaarden.



Zekerheidsstelling

Bij ondertekening van de huurovereenkomst wordt een bankgarantie of waarborgsom verlangd ter grootte van drie maanden huurbetalingsverplichting inclusief de verschuldigde BTW over het gehele bedrag.



Huurprijsindexering

Jaarlijks, voor het eerst één jaar na de huuringangsdatum, wordt de laatst geldende huurprijs verhoogd op basis van het maandprijsindexcijfer volgens de consumentenprijsindex (CPI) reeks alle huishoudens (2015 = 100), gepubliceerd door het Centraal Bureau voor de Statistiek (CBS). De huurprijs zal géén daling ondergaan.



Huurovereenkomst

De op te stellen huurovereenkomst is conform de overeenkomst die door de Raad voor Onroerende Zaken in december 2022 is vastgesteld en zoals gehanteerd door de Nederlandse Vereniging van Makelaars (NVM) met de bijbehorende algemene bepalingen.



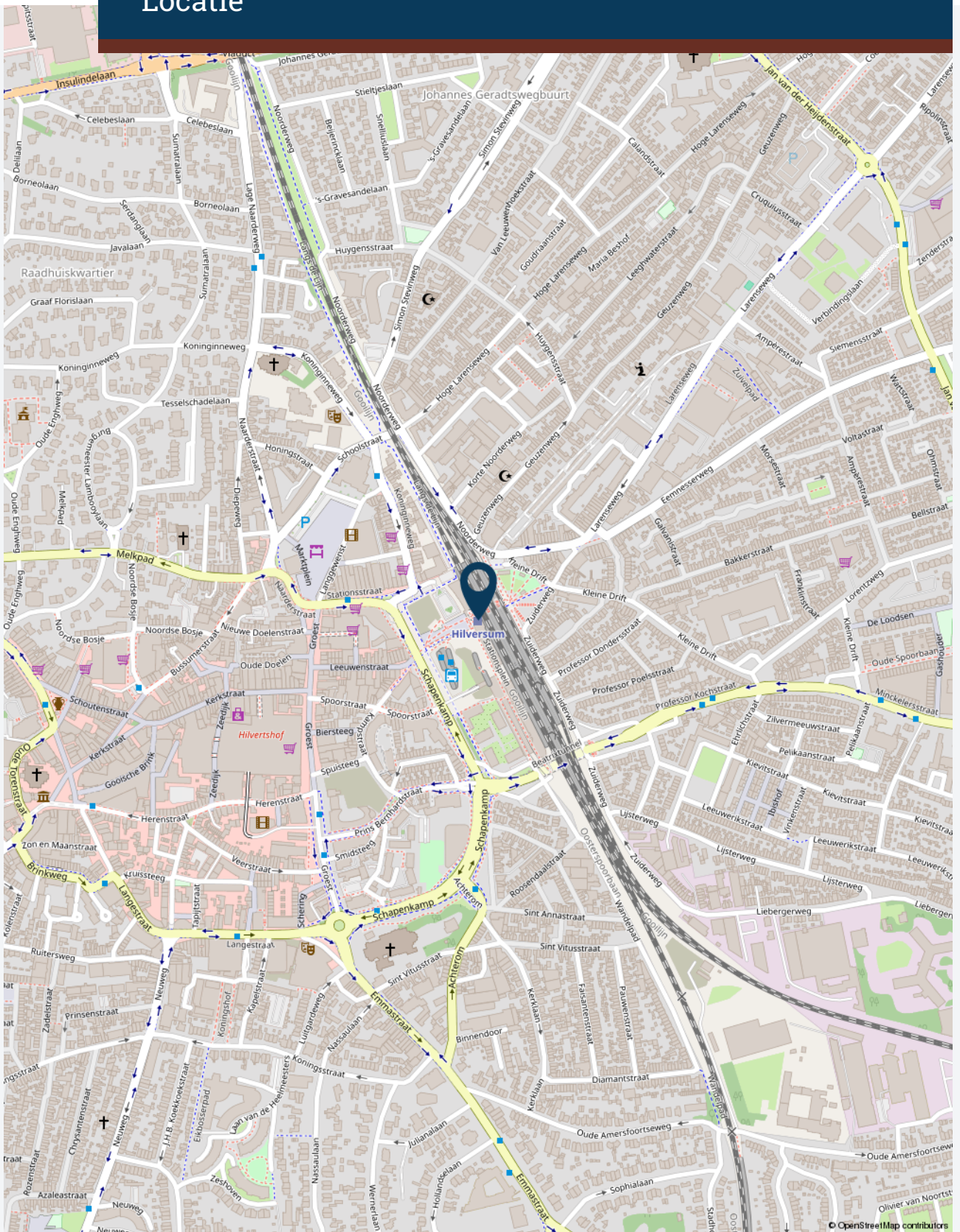
Bestemming

Het vigerende bestemmingsplan van de Gemeente Hilversum geeft aan dat de winkelruimte uitermate geschikt is voor het gebruik voor:

- detailhandel;
- dienstverlening;
- horecabedrijven categorie A en B;
- kantoren;
- maatschappelijke activiteiten.

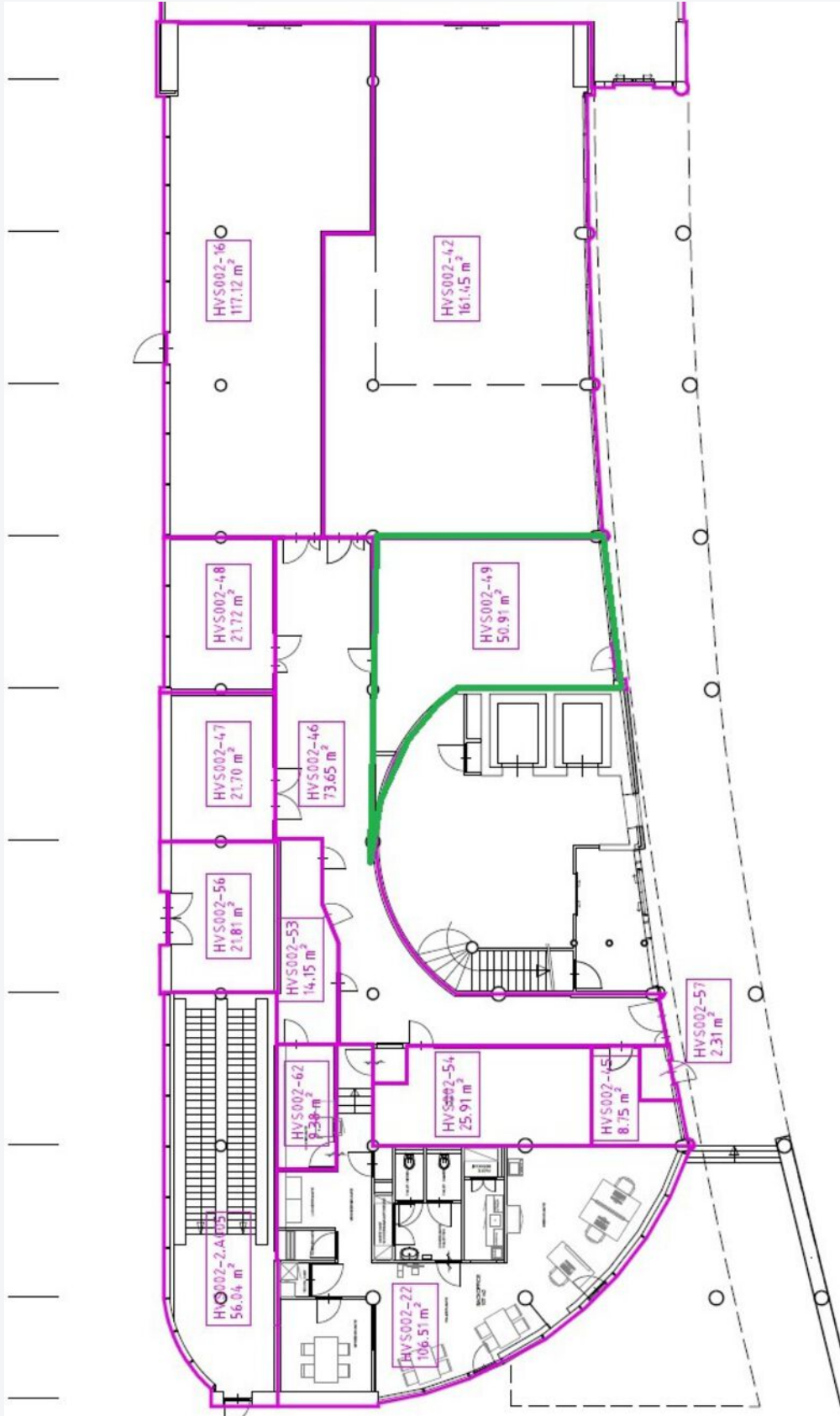


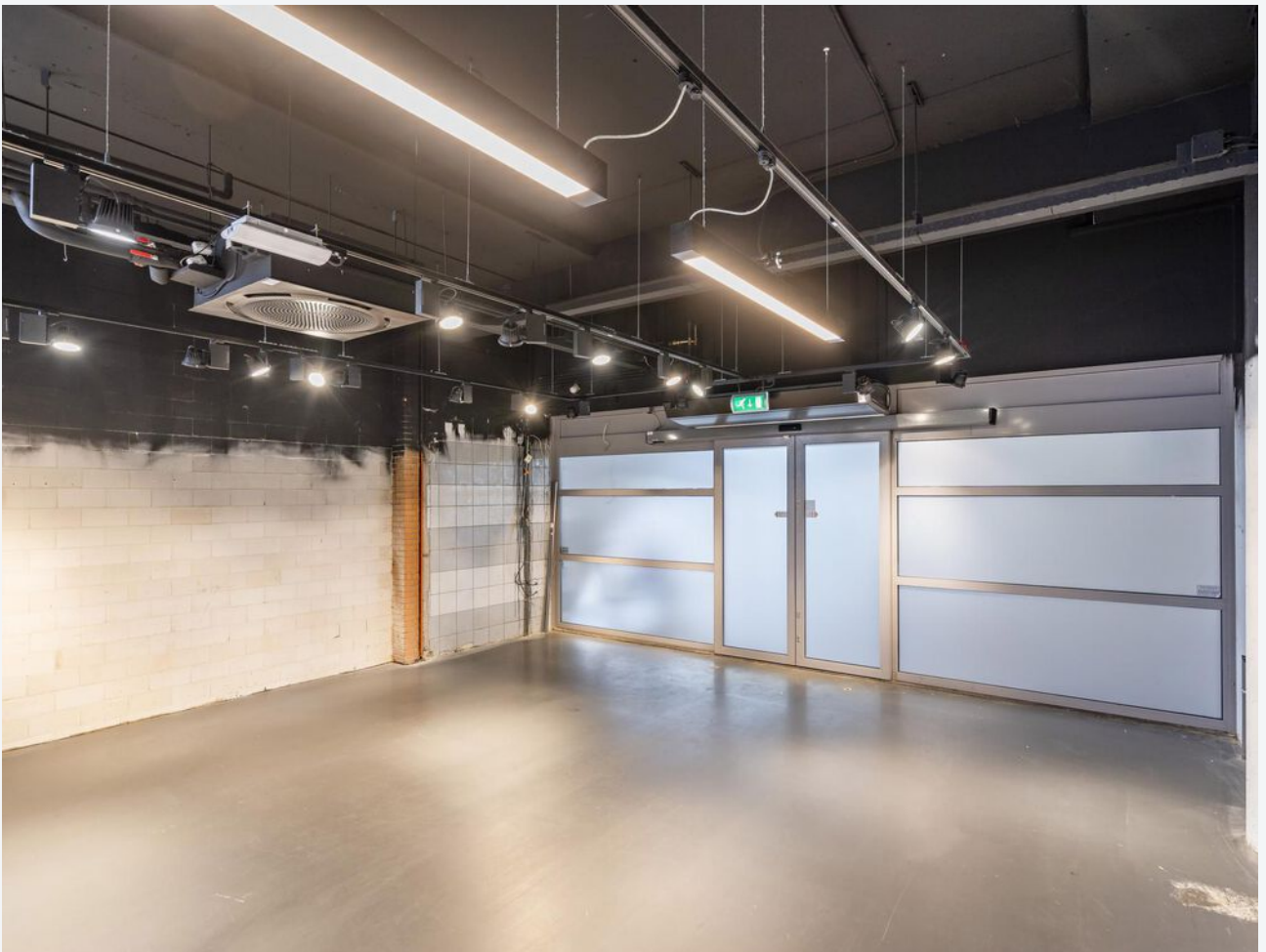
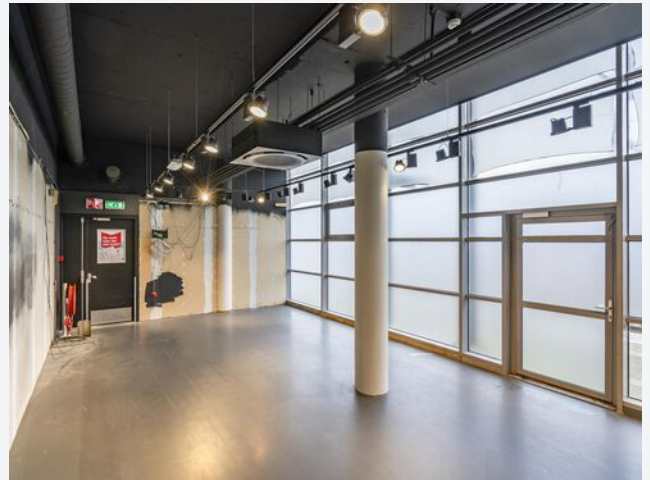
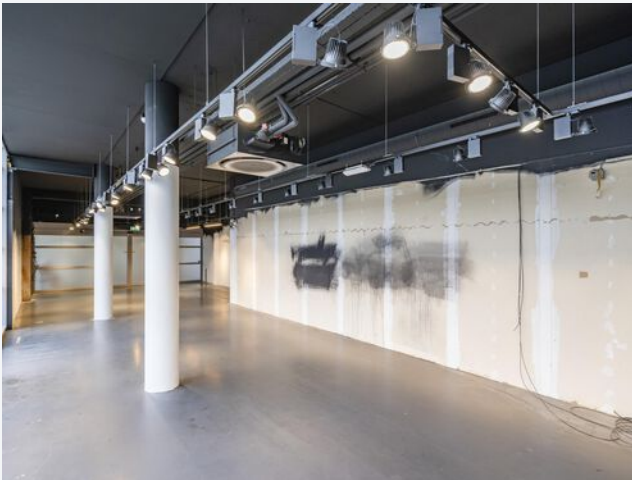
Locatie





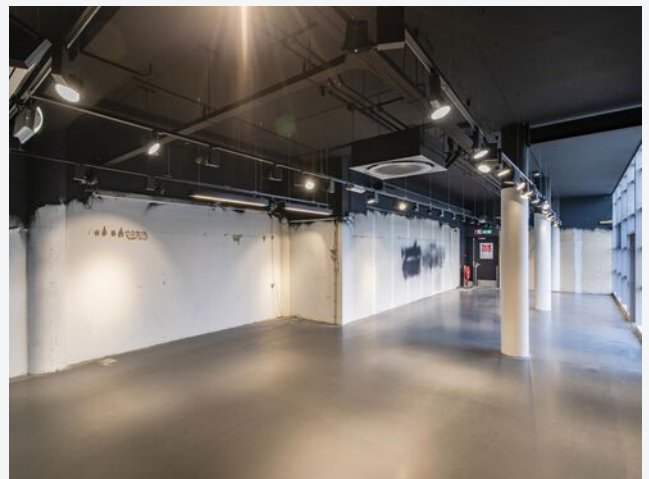
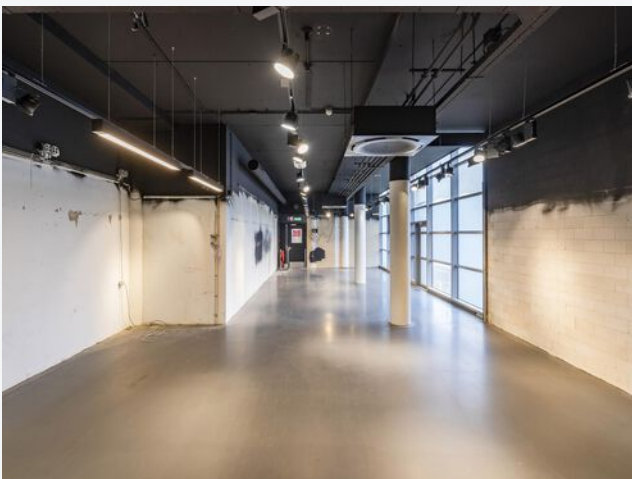
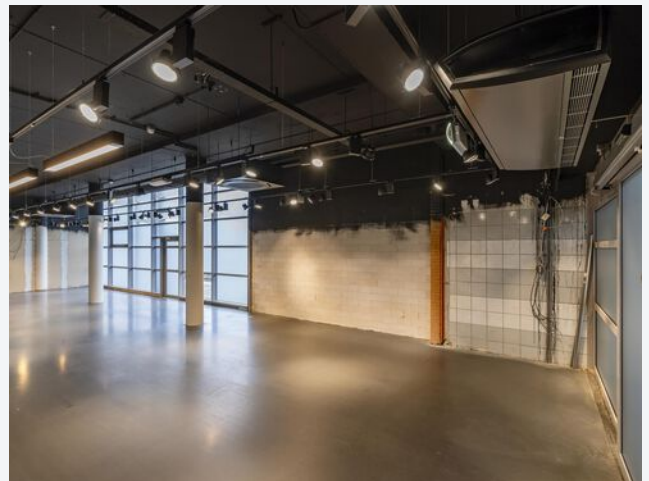
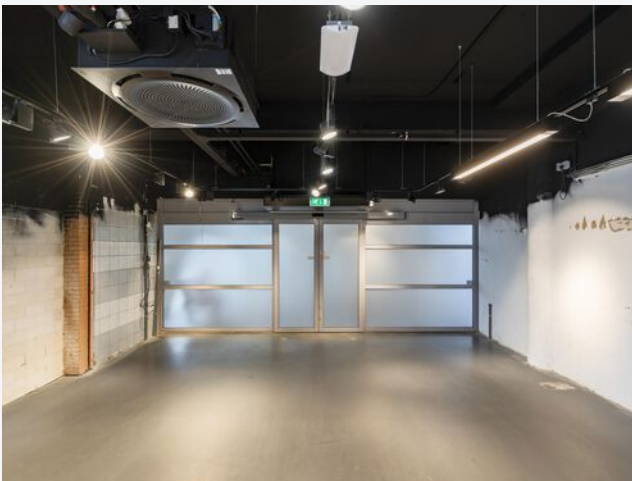
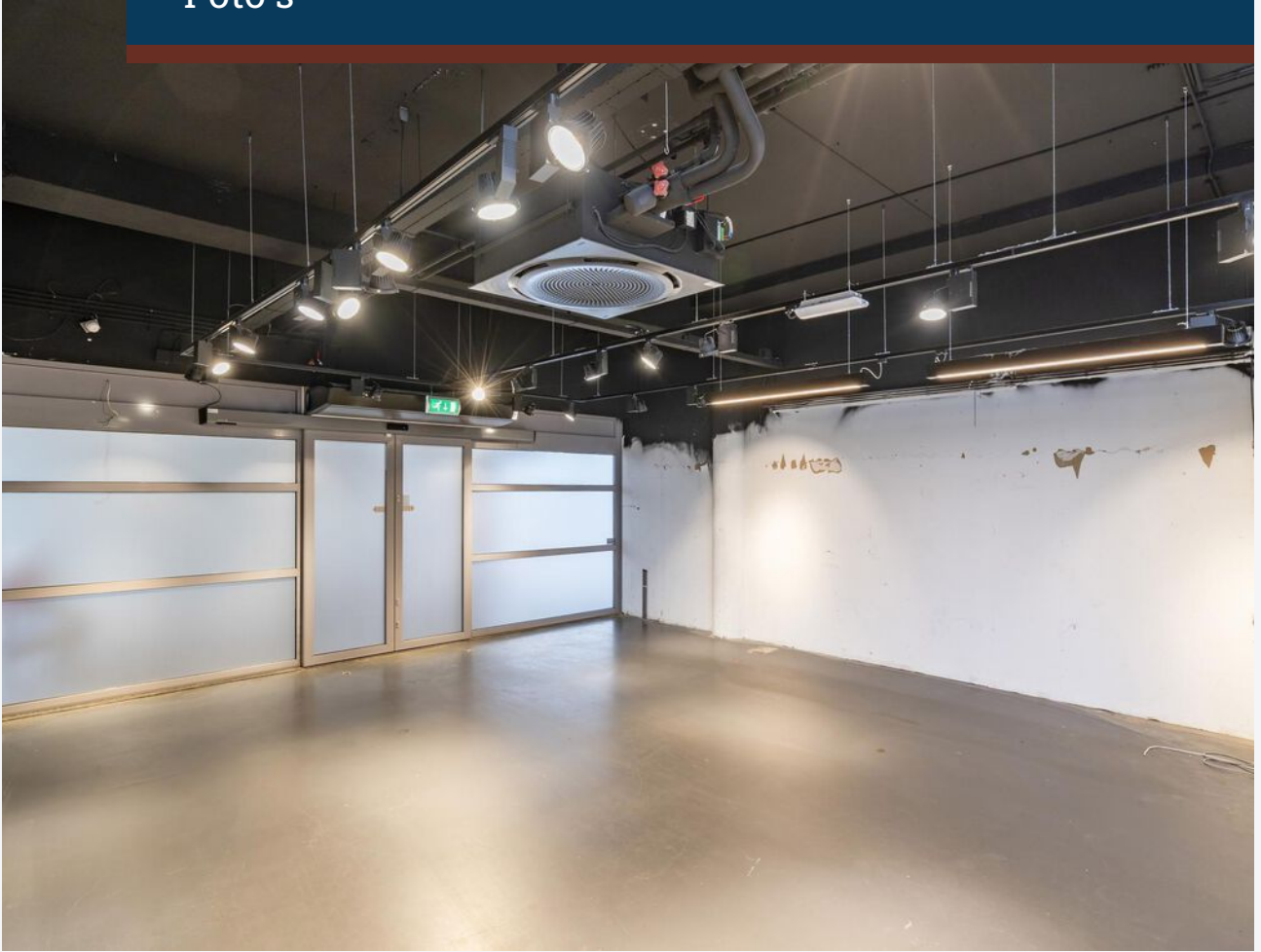
Plattegrond(en)





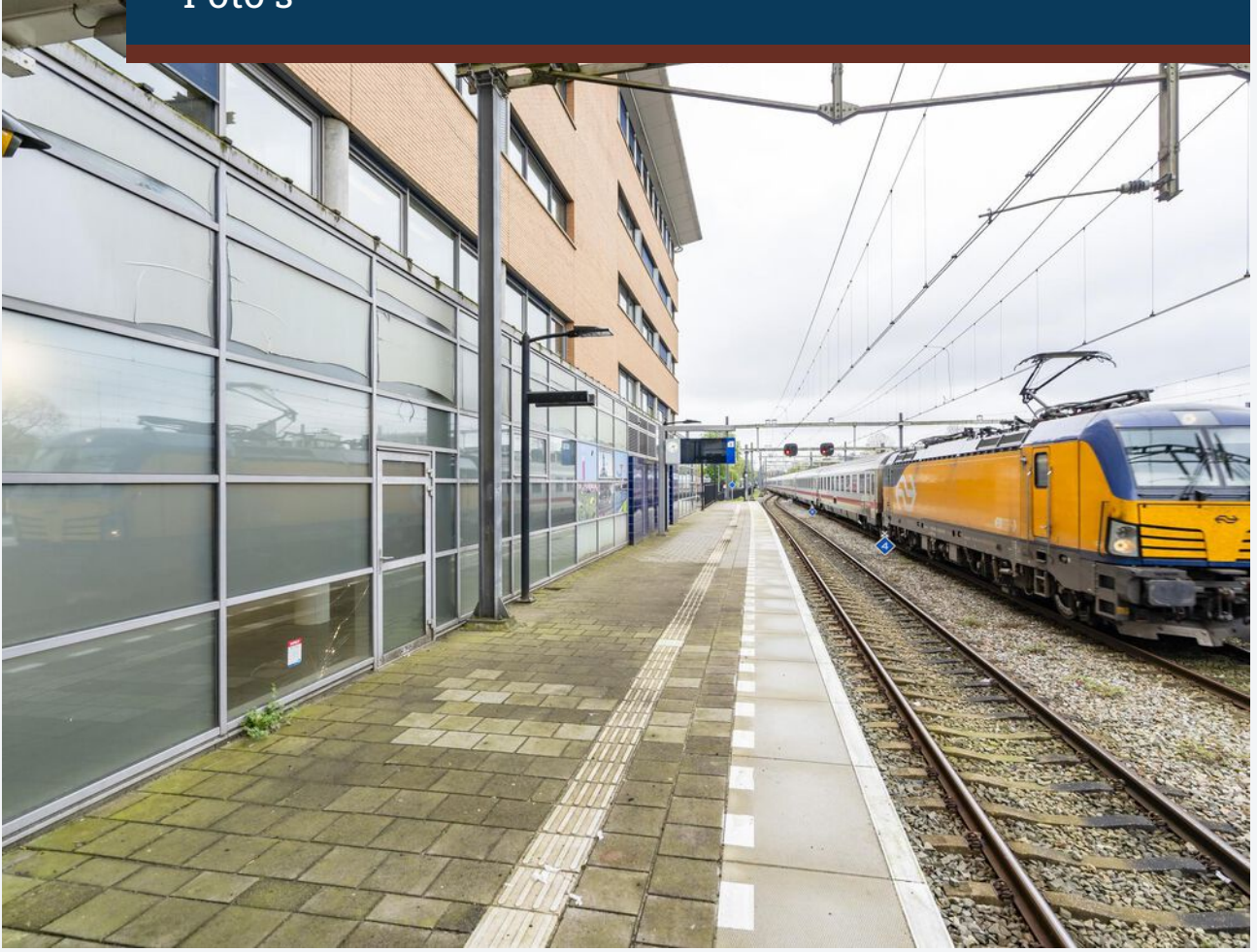


Foto's





Foto's







Foto's





CASTANEA
BEDRIJFSMAKELAARS



S. (Stephen) Heinlein

Retail specialist

06 – 22 346 340

stephen@castanea.nl



A. (Annefleur) Munnichs-Barbas

Backoffice - PA

035 - 646 00 50

annefleur@castanea.nl

De informatie uit de gehele brochure is geheel vrijblijvend en uitsluitend voor geadresseerde bestemd. Alle gegevens zijn door ons met zorg samengesteld. Ten aanzien van de juistheid ervan kunnen wij echter geen aansprakelijkheid aanvaarden. Deze informatie is slechts een uitnodiging om in onderhandeling te treden.

Castanea Bedrijfsmakelaars B.V.

Arena 300, 1213 NW Hilversum

Postbus 230, 1200 AE Hilversum

T. 035 646 00 50

info@castanea.nl | www.castanea.nl

